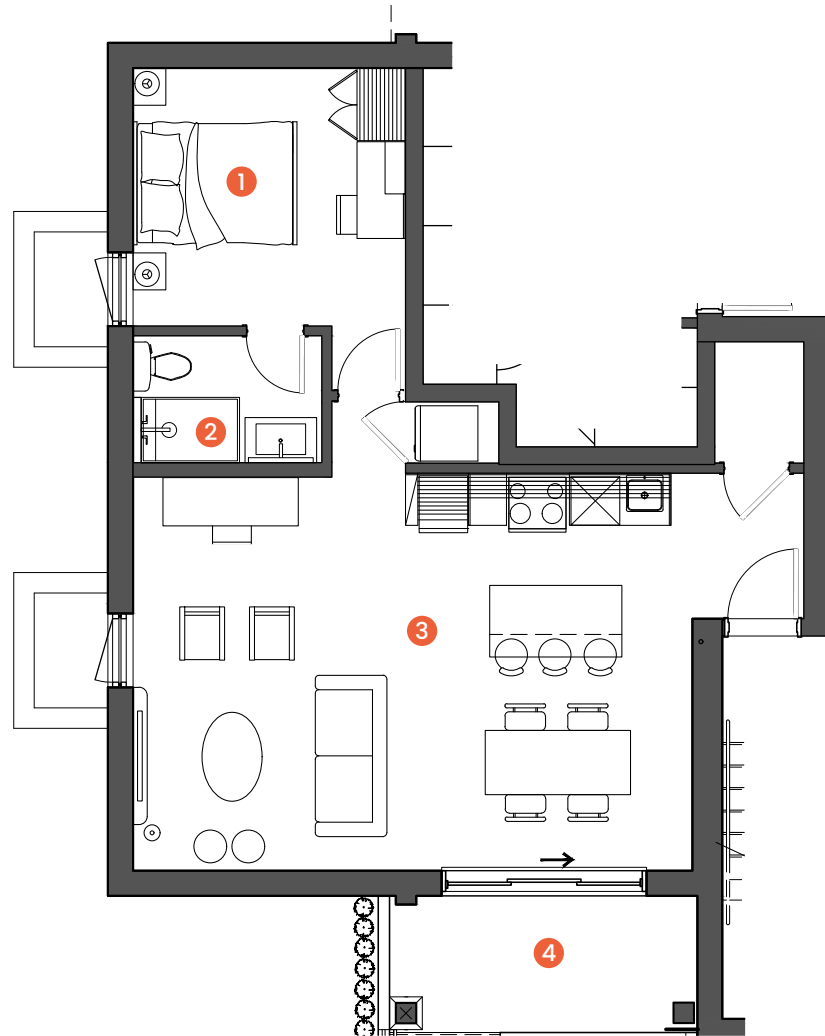




MORGAN

STE - AGATHE - DES - MONTS

CAMPUS HABITATIONS



PIEDS CARRÉS
709
SQUARE FEET

Condos locatifs meublés et équipés
Fully furnished and equipped rental condos

ST-LAURENT #101

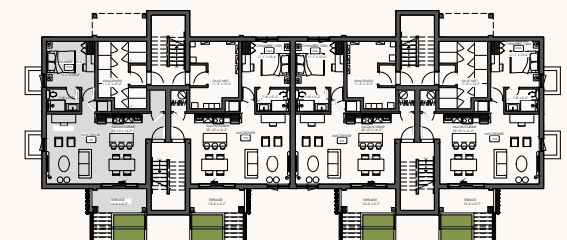
1 
chambre
bedroom

1 
salle de bain
bathroom

- 1** **Chambre** · Bedroom 11' 1" x 10' 6"
- 2** **Salle de bain** · Bathroom 7' 8" x 5' 2"
- 3** **Cuisine et salon**
Kitchen & Living room 22' 10" x 16' 2"
- 4** **Balcon** · Balcony 12' 6" x 5' 7"

morgan-campushabitations.com 1.888.414.1110

Toutes les unités sont livrées entièrement meublées et équipées comme décrites; toutefois, les modèles de meubles, les finitions, les configurations et les éléments inclus peuvent être modifiés sans préavis. Les images, plans et descriptions sont fournis à titre illustratif seulement et peuvent ne pas représenter l'unité finale livrée. Campus Habitations se réserve le droit de remplacer tout élément par un équivalent sans préavis. Les conditions finales et les inclusions sont régies par le bail. Un inventaire détaillé sera fourni lors de la signature du bail et fera foi en cas de divergence. - All units are delivered fully furnished and equipped as described; however, specific furniture models, finishes, configurations, and included items are subject to change without notice. Images, plans, and descriptions are provided for illustrative purposes only and may not represent the final delivered unit. Campus Habitations reserves the right to substitute equivalent items without notice. Final terms and inclusions are governed by the lease agreement. An inventory list will be provided at lease signing and will prevail in the case of discrepancies.





MORGAN

STE - AGATHE - DES - MONTS

CAMPUS HABITATIONS

Condos locatifs meublés et équipés
Fully furnished and equipped rental condos

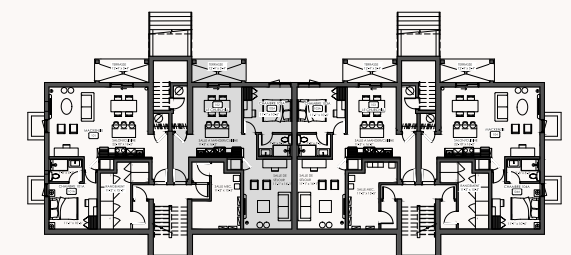
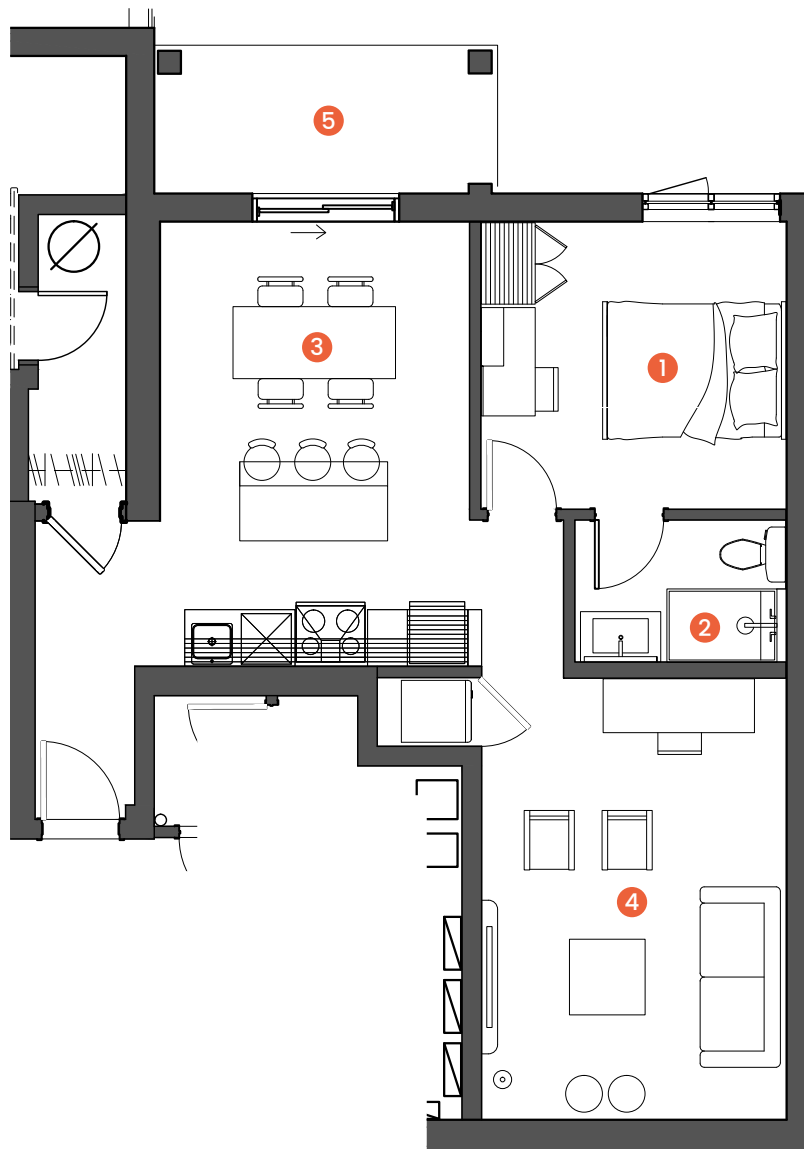
CHURCHILL #102

PIEDS CARRÉS
695
SQUARE FEET

1 
chambre
bedroom

1 
salle de bain
bathroom

- 1** **Chambre** · Bedroom 11' 1" x 10' 6"
- 2** **Salle de bain** · Bathroom 7' 8" x 5' 2"
- 3** **Cuisine et salle à manger**
Kitchen & dining room 11' 3" x 16' 2"
- 4** **Salon** · Living room 11' 1" x 16' 1"
- 4** **Balcon** · Balcony 12' 4" x 5' 4"



morgan-campushabitations.com 1.888.414.1110

Toutes les unités sont livrées entièrement meublées et équipées comme décrites; toutefois, les modèles de meubles, les finitions, les configurations et les éléments inclus peuvent être modifiés sans préavis. Les images, plans et descriptions sont fournis à titre illustratif seulement et peuvent ne pas représenter l'unité finale livrée. Campus Habitations se réserve le droit de remplacer tout élément par un équivalent sans préavis. Les conditions finales et les inclusions sont régies par le bail. Un inventaire détaillé sera fourni lors de la signature du bail et fera foi en cas de divergence. - All units are delivered fully furnished and equipped as described; however, specific furniture models, finishes, configurations, and included items are subject to change without notice. Images, plans, and descriptions are provided for illustrative purposes only and may not represent the final delivered unit. Campus Habitations reserves the right to substitute equivalent items without notice. Final terms and inclusions are governed by the lease agreement. An inventory list will be provided at lease signing and will prevail in the case of discrepancies.



MORGAN

STE - AGATHE - DES - MONTS

CAMPUS HABITATIONS

Condos locatifs meublés et équipés
Fully furnished and equipped rental condos

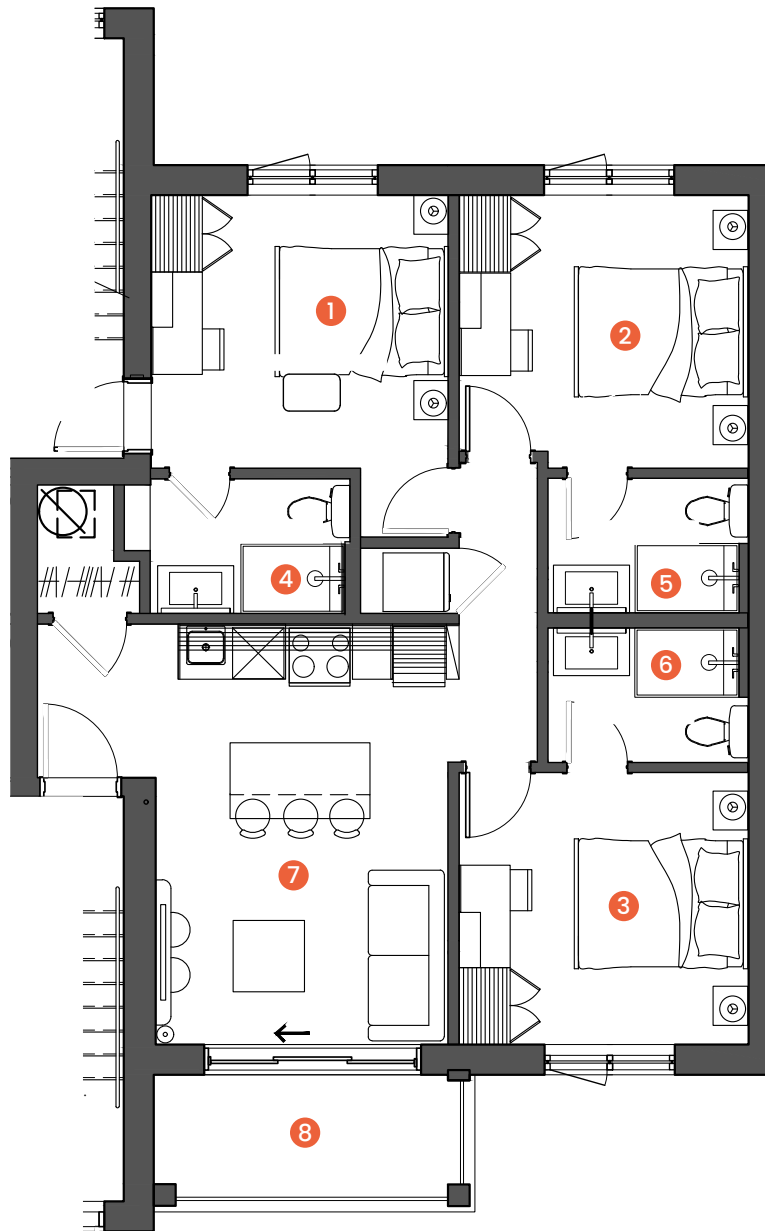
PIEDS CARRÉS
893
SQUARE FEET

NELSON

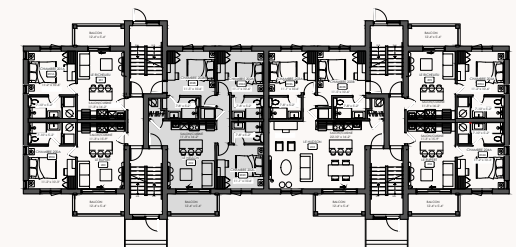
#202

3 
chambres
bedrooms

3 
salles de bain
bathrooms



- 1** Chambre · Bedroom 11' 5" x 10' 6"
- 2** Chambre · Bedroom 11' 1" x 10' 6"
- 3** Chambre · Bedroom 11' 1" x 10' 6"
- 4** Salle de bain · Bathroom 7' 8" x 5' 2"
- 5** Salle de bain · Bathroom 7' 8" x 5' 2"
- 6** Salle de bain · Bathroom 7' 8" x 5' 2"
- 7** Cuisine et salon
Kitchen & Living room 11' 3" x 16' 2"
- 8** Balcon · Balcony 12' 4" x 5' 4"



morgan-campushabitations.com 1.888.414.1110

Toutes les unités sont livrées entièrement meublées et équipées comme décrites; toutefois, les modèles de meubles, les finitions, les configurations et les éléments inclus peuvent être modifiés sans préavis. Les images, plans et descriptions sont fournis à titre illustratif seulement et peuvent ne pas représenter l'unité finale livrée. Campus Habitations se réserve le droit de remplacer tout élément par un équivalent sans préavis. Les conditions finales et les inclusions sont régies par le bail. Un inventaire détaillé sera fourni lors de la signature du bail et fera foi en cas de divergence. - All units are delivered fully furnished and equipped as described; however, specific furniture models, finishes, configurations, and included items are subject to change without notice. Images, plans, and descriptions are provided for illustrative purposes only and may not represent the final delivered unit. Campus Habitations reserves the right to substitute equivalent items without notice. Final terms and inclusions are governed by the lease agreement. An inventory list will be provided at lease signing and will prevail in the case of discrepancies.



MORGAN

STE - AGATHE - DES - MONTS

CAMPUS HABITATIONS

Condos locatifs meublés et équipés
Fully furnished and equipped rental condos

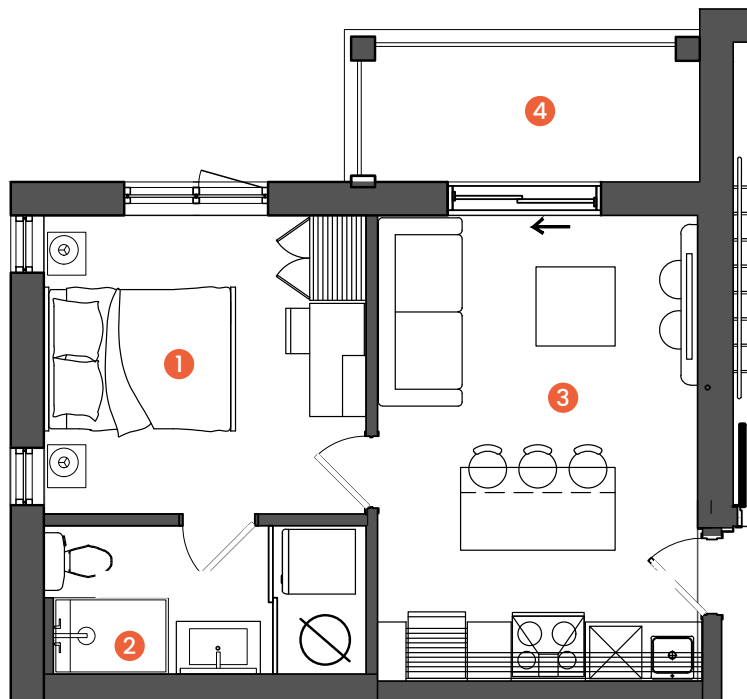
PIEDS CARRÉS
431
SQUARE FEET

RICHELIEU

#201

1 
chambre
bedroom

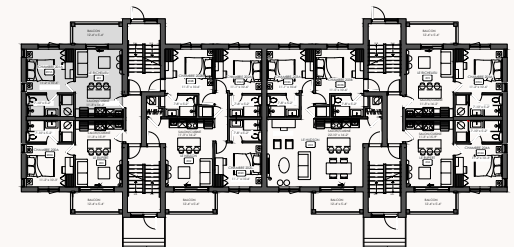
1 
salle de bain
bathroom



- 1** **Chambre** · Bedroom 11' 2" x 10' 6"
- 2** **Salle de bain** · Bathroom 7' 10" x 5' 2"
- 3** **Cuisine et salon**
Kitchen & Living room 11' 3" x 16' 2"
- 4** **Balcon** · Balcony 12' 4" x 5' 4"

morgan-campushabitations.com 1.888.414.1110

Toutes les unités sont livrées entièrement meublées et équipées comme décrites; toutefois, les modèles de meubles, les finitions, les configurations et les éléments inclus peuvent être modifiés sans préavis. Les images, plans et descriptions sont fournis à titre illustratif seulement et peuvent ne pas représenter l'unité finale livrée. Campus Habitations se réserve le droit de remplacer tout élément par un équivalent sans préavis. Les conditions finales et les inclusions sont régies par le bail. Un inventaire détaillé sera fourni lors de la signature du bail et fera foi en cas de divergence. - All units are delivered fully furnished and equipped as described; however, specific furniture models, finishes, configurations, and included items are subject to change without notice. Images, plans, and descriptions are provided for illustrative purposes only and may not represent the final delivered unit. Campus Habitations reserves the right to substitute equivalent items without notice. Final terms and inclusions are governed by the lease agreement. An inventory list will be provided at lease signing and will prevail in the case of discrepancies.





MORGAN

STE - AGATHE - DES - MONTS

CAMPUS HABITATIONS

Condos locatifs meublés et équipés
Fully furnished and equipped rental condos

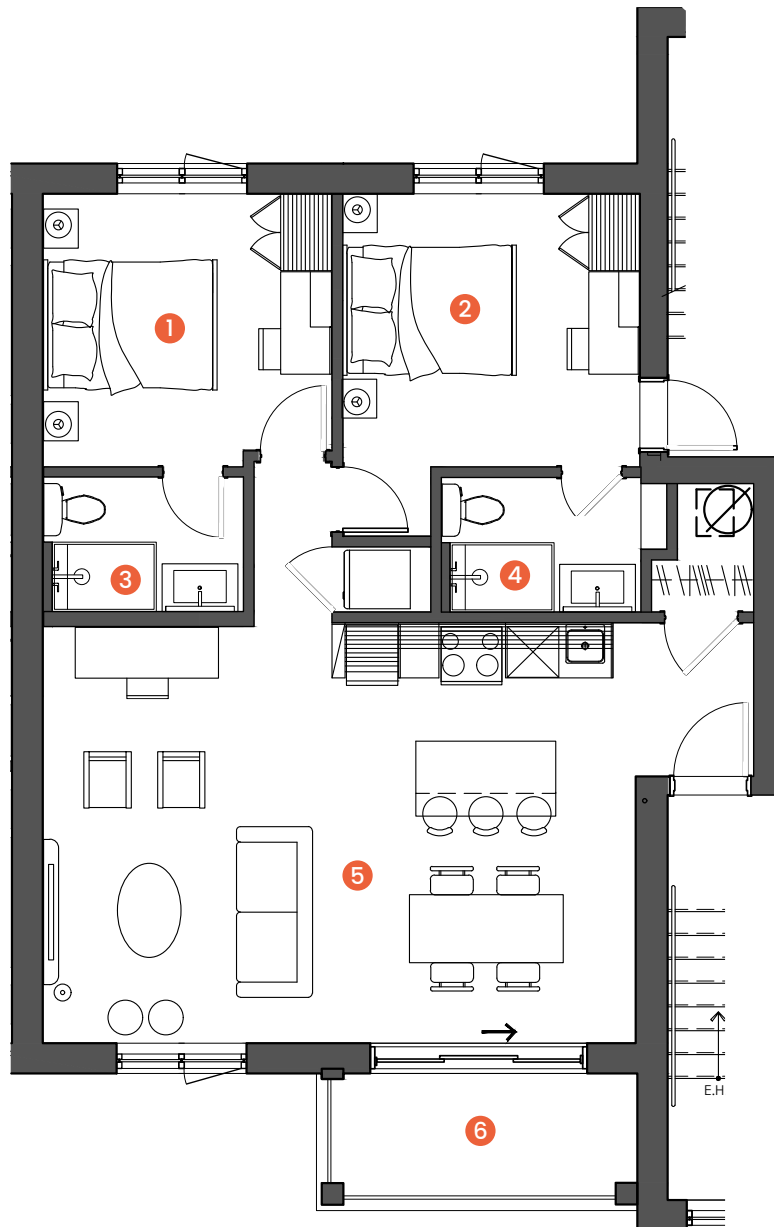
PIEDS CARRÉS
911
SQUARE FEET

HUDSON

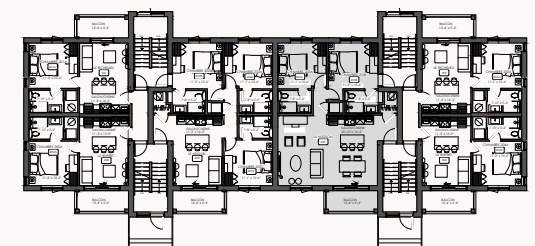
#203

2 
chambres
bedrooms

2 
salles de bain
bathrooms



- 1** Chambre · Bedroom 11' 1" x 10' 6"
- 2** Chambre · Bedroom 11' 5" x 10' 6"
- 3** Salle de bain · Bathroom 7' 8" x 5' 2"
- 4** Salle de bain · Bathroom 7' 8" x 5' 2"
- 5** Cuisine et salon
Kitchen & Living room 22' 10" x 16' 2"
- 6** Balcon · Balcony 12' 4" x 5' 4"



morgan-campushabitations.com 1.888.414.1110

Toutes les unités sont livrées entièrement meublées et équipées comme décrites; toutefois, les modèles de meubles, les finitions, les configurations et les éléments inclus peuvent être modifiés sans préavis. Les images, plans et descriptions sont fournis à titre illustratif seulement et peuvent ne pas représenter l'unité finale livrée. Campus Habitations se réserve le droit de remplacer tout élément par un équivalent sans préavis. Les conditions finales et les inclusions sont régies par le bail. Un inventaire détaillé sera fourni lors de la signature du bail et fera foi en cas de divergence. - All units are delivered fully furnished and equipped as described; however, specific furniture models, finishes, configurations, and included items are subject to change without notice. Images, plans, and descriptions are provided for illustrative purposes only and may not represent the final delivered unit. Campus Habitations reserves the right to substitute equivalent items without notice. Final terms and inclusions are governed by the lease agreement. An inventory list will be provided at lease signing and will prevail in the case of discrepancies.